

РОССИЙСКИЙ УНИВЕРСИТЕТ ТРАНСПОРТА
РУТ (МИИТ)

ОНЛАЙН
ЛАГЕРЬ
РУТ (МИИТ)

Изменение внутренних отношений компании «Амазония» с клиентом, при использовании одной из платформ.

Отряд №4 СВАЙП



Шеховская Алина, Саргсян Артем, Калёнов Денис,
Бужевник Таисия



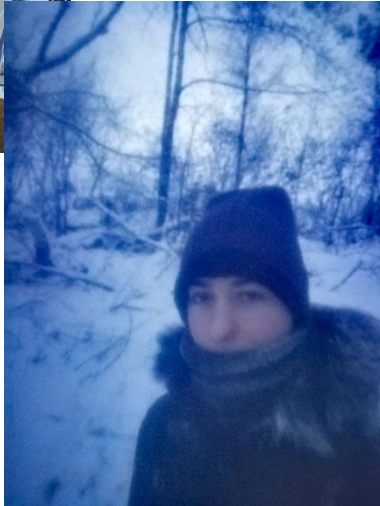
#мысоздаемдвижение
#ОНЛАЙНЛАГЕРЬРУТ

Презентация команды

ОНЛАЙН
ЛАГЕРЬ
РУТ (МИИТ)



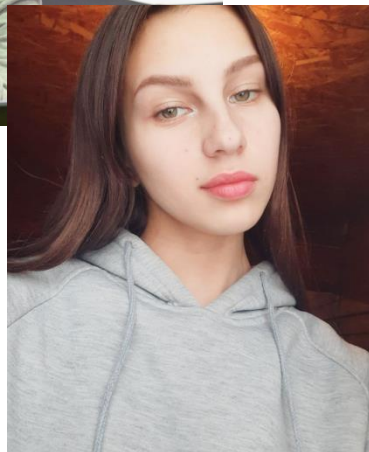
- Шеховская Алина Александровна
- город Вихоревка, школа-интернат №25 ОАО «РЖД»
- КЭП, анализ исходных данных, опыта в решении кейсов не имею



- Саргсян Артем Варданович
- город Слюдянка, школа-интернат №23 ОАО «РЖД»
- программист и аналитик, сбор фактов и доказательств, опыта в решении кейсов не имею



- Калёнов Денис Дмитриевич
- город Новомосковск, МБОУ «СОШ» №20
- анализ PEST, артист, выискивание плюсов и минусов CRM платформ, опыта в решении кейсов не имею



- Бужевник Таисия Демьяновна
- Комсомольск-на-Амуре, школа-интернат №30 ОАО «РЖД»
- SWOT анализ, опыта в решении кейсов не имею

Анализ исходных данных



Основные направления деятельности компании

- Страхование: ипотечное, медицинское, ОСАГО, КАСКО, гражданская ответственность, страхование жизни, страхование выезжающих за рубеж



Организационная и структурная модель компании

- Советник генерального директора
- Коммерческий директор
- Главный бухгалтер
- Юрист
- HR менеджер
- IT-менеджер



Существующая модель управления

- Организовано 30 рабочих мест, оборудованных персональным ПК
- В компании подключена офисная АТС.
- За взаимодействие с клиентами отвечает отдел продаж и отдел сопровождения.
- Клиентская база ведется в единой базе данных, созданной IT-отделом

Анализ компании по методике SWOT



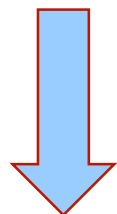
Анализ компании по методике PEST

Описание фактора	Влияние фактора	Оценка эксперта			Средняя оценка
		1	2	3	
Политические факторы					
Свобода информации и независимость СМИ	2	3	5	4	4,0
Бюрократизация и уровень коррупции	3	4	3	4	3,7
Количественные и качественные ограничения на импорт, торговая политика	3	4	5	5	4,7
Экономические факторы					
Темпы роста экономики	3	5	4	5	4,7
Уровень развития предпринимательства и бизнес-среды	2	5	4	4	4,3
Социально-культурные факторы					
Требования к качеству продукции и уровню сервиса	3	4	3	4	3,7
Отношение к работе, карьере, досугу и выходу на пенсию	2	2	3	3	2,7
Технологические факторы					
Расходы на исследования и разработки	3	2	4	4	3,3
Доступ к новейшим технологиям	2	3	5	4	4,0
Развитие и проникновение интернета, развитие мобильных устройств	1	4	4	4	4,0
Общий итог	24				39,0

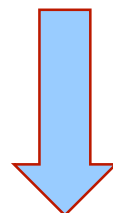


Выявление проблемы

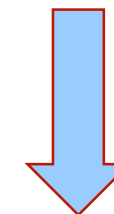
Цифровизация деятельности компании, совершенствование внутренних коммуникаций и форматов взаимодействия с клиентами



снижение
продажи товара



Сложность
взаимодействия
клиентов (чем
меньше клиентов,
тем меньше
прибыль)



Переход
сотрудников
компании на
удаленный доступ
привел к
увеличению затрат
на цифровизацию

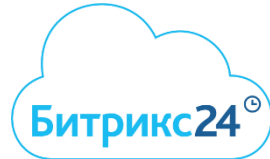
| Обзор решений на рынке цифровых платформ

Обзор решений на рынке цифровых платформ

(<https://megaplan.ru/> , <https://www.bitrix24.ru/> , <https://www.amocrm.ru/> , <https://trello.com/>)



Trello — это одна из самых популярных систем управления проектами в режиме онлайн, которая пользуется особым спросом среди небольших компаний и стартапов.



«Битрикс24» — это российский сервис для управления бизнесом. Коротко и ясно. Сервис помогает организовать коллективную работу в компании и позволяет выставлять и выполнять задачи, делать заметки, планировать рабочее время и общаться с коллегами как в социальных сетях.



AmoCRM — система, разработанная для отделов продаж

Она прекрасно подходит для ведения сделок, автоматизации воронки продаж, контроля эффективности каждого сотрудника и учета всех клиентов.



Мегаплан входит в список самых популярных CRM на российском рынке. Одна из главных особенностей CRM-системы в том, что она доступна и в облачной, и в коробочной редакции. Предприниматели могут выбрать оптимальный вариант, добавить информацию о бизнесе и начать работу.

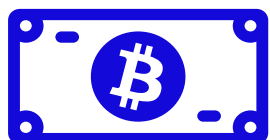
Плюсы и минусы цифровой платформы Мегаплан и ее перспективы

онлайн
ЛАГЕРЬ
РУТ (МИИТ)

плюсы	Минусы
Мегаплан позиционируется как корпоративная CRM, но в сервисе много дополнительных модулей.	Если понадобится коробочная версия, придётся сразу оплачивать лицензию, пробного периода нет. У «коробки» много преимуществ, но она подходит в основном для крупных компаний. Маленьким организациям невыгодно арендовать или покупать сервер, нанимать программиста и платить за обновления.
CRM входит в список решений для повышения эффективности бизнеса, но её возможностей вполне хватает для компаний разного масштаба.	Новичкам пригодилась бы загрузка демо-данных после регистрации в системе. Чтобы можно было понять, как будут выглядеть реальные цифры. К сожалению, разработчики не предусмотрели такую возможность. После создания учётной записи появляется только одна задача.
Удобное мобильное приложение, которое позволяет взаимодействовать с клиентами вне офиса	Большинство пунктов меню доступны без обновления вкладки браузера, кроме списка дел, библиотеки знаний и списка сотрудников. При переходе между разными элементами страница иногда обновляется в самый неподходящий момент. Непонятно, почему разработчики не добавили одинаковое поведение для всех пунктов навигации.
CRM можно адаптировать под любой бизнес	
Команда Мегаплана хорошо постаралась над протоколами безопасности.	
Данные клиентов облачного Мегаплана хранятся на разных дисках. Если накопитель выйдет из строя, его быстро заменят другим, а информация никуда не пропадёт.	

Возможности и перспективы компании, с вводом цифровой платформы Мегаплан

онлайн
ЛАГЕРЬ
РУТ (МИИТ)



Увеличение инвестиций в прямые онлайн продажи



Высокая безопасность сервера



Компания может расширить предприятие от 5-10 сотрудников до средних организаций с 50 и более сотрудниками



Улучшение качества цифровизации деятельности компании

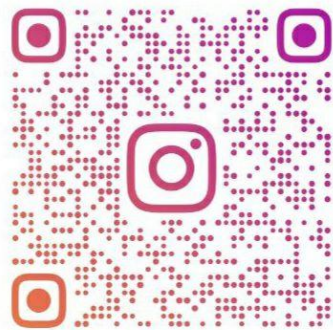
Спасибо за внимание

ОНЛАЙН
ЛАГЕРЬ
РУТ (МИИТ)



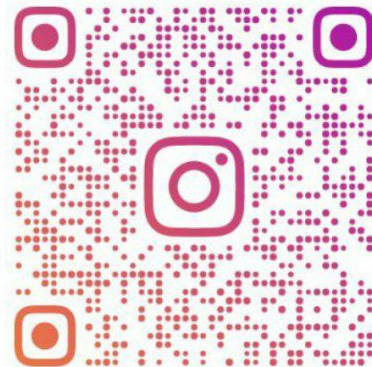
AL_LKSV38

Шеховская Алина
Александровна
Inst: al_lksv38
8-914-892-57-70
alex.09.79.79@gmail.com



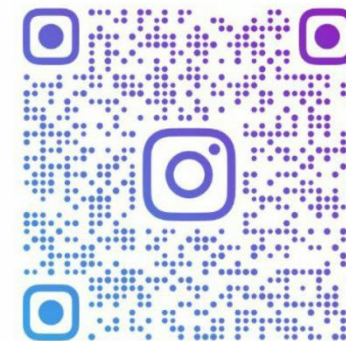
NAZERAKT

Саргсян Артем
Варданович



44_DREAMER_44

Калёнов Денис
Дмитриевич



YANOSHYTEBYASBESTB

Бужевник Таисия
Демьяновна